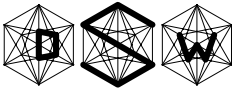
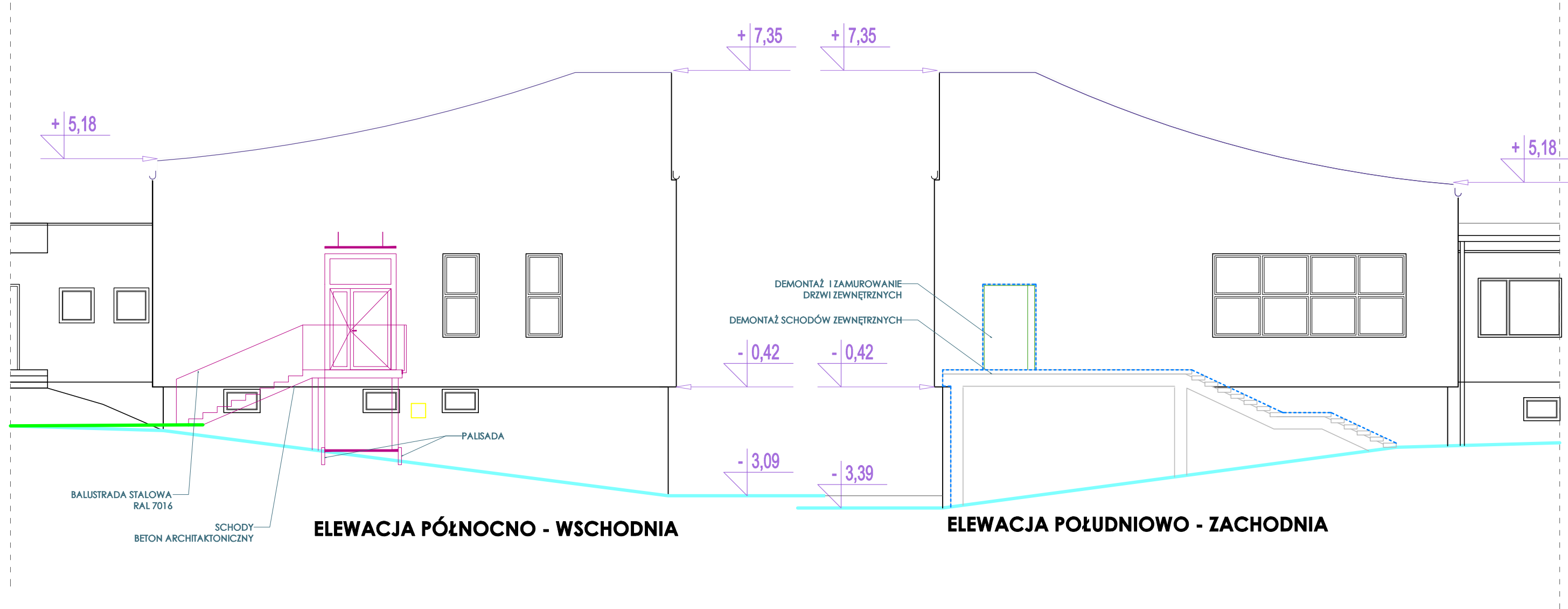


<b>DSW PROJEKT SP. Z O. O.</b> <b>adres:</b> ul. Św. Barbary 14/36, 41-516 Chorzów <b>adres kor.:</b> ul. Młodzieżowa 31, 41-516 Chorzów <b>e-mail:</b> sekretariat@dswprojekt.pl <b>telefon:</b> 736 249 068 <b>strona:</b> dswprojekt.pl						<b>TEMAT RYSUNKU:</b> <b>PRZEKROJE</b>		
<b>TEMAT:</b> PRZEBUDOWA I ZMIANA SPOSOBU UŻYTKOWANIA POMIESZCZEŃ DAWNEJ STOŁÓWKI W BUDYNKU INTERNATU ZESPOŁU SZKÓŁ IM. WŁADYSŁAWA SZYBIŃSKIEGO W CIESZYNIE, UL. KRASZEWSKIEGO 11 NA SŁOWNIĘ SZKOLNĄ, ORAZ ZAPLECZE SANITARNO-SZATNIOWE DLA SŁOWNI I PLANOWANEGO NA TERENIE SZKOŁY KOMPLEKSU BOISK SPORTOWYCH ORLIK								
<b>ADRES INWESTYCJI:</b> Cieszyn 240301_1.0054.12/7								
<b>INWESTOR:</b> Zespół Szkół Im. Władysława Szybińskiego ul. Kraszewskiego 11 43-400 Cieszyn						<b>FAZA:</b> <b>PROJEKT</b> <b>ARCHITEKTONICZNO-BUDOWLANY</b>		
<b>ZESPÓŁ PROJEKTOWY:</b> projektant gł. upr. nr 37/SŁOKK/2022/II branża arch. MGR INŻ. ARCH. PAULA SZOPA-URYGA projektantł spł. upr. nr 20/SŁOKK/2014 branża arch. MGR INŻ. ARCH. MARTA SMOŁKA			<b>DATA:</b> 11 / 2024			<b>SKALA:</b> 1:100		
						<b>NR RYS:</b> <b>A-03</b>		

SPECJALNOŚĆ  
ARCHITEKTONICZNO-BUDOWLANA

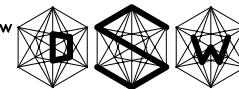


## LEGENDA DOTYCZĄCA PRAC PROJEKTOWYCH

	ELEMENTY PROJEKTOWANE		PROJEKTOWANA WYMIANA DOCIEPLENIA PRZEGRÓD - WŁÓKA MINERALNA		PROJEKTOWANY SAMOZAMYKACZ
	ELEMENTY DEMONTOWANE/ROZBIERANE		PROJEKTOWANE OKŁADZINY ŚCIENNE - PŁYTKI		PROJEKTOWANY MONTAŻ NOWEJ ARMATURY
	PROJEKTOWANE ZAMUROWANIA		KLASA ODPORNOŚCI OGNIOWEJ		ISTNIEJĄCY HYDRANT WEWNĘTRZNY
	PROJEKTOWANE WYBURZENIA		PROJEKTOWANE WYPEŁNIENIE OTWORU W STROPIE PO DŹWIGU		ISTNIEJĄCY/PROJEKTOWANY - PRZECIWPÓŻAROWY WYŁĄCZNIK PRĄDU - LICZNIK ENERGII ELEKTRYCZNEJ
	PROJEKTOWANE ŚCIANY		ISTNIEJĄCY/PROJEKTOWANY KANAŁ WENTYLACYJNY		PROJEKTOWANE RYNNY I RURY SPUSTOWE
	PROJEKTOWANE NOWE NADPROŻE SYSTEMOWE				OKNO W KTÓRYM NALEŻY SKRÓCIĆ WĘGARKI BOCZNE ZG. Z OPISEM

### D S W PROJEKT SP. Z O. O.

adres: ul. Św. Barbary 14/36, 41-516 Chorzów  
adres kor.: ul. Młodzieżowa 31, 41-516 Chorzów  
e-mail: sekretariat@dswprojekt.pl  
telefon: 736 249 068  
strona: dswprojekt.pl



TEMAT RYSUNKU:

## ELEWACJE

TEMAT:  
PRZEBUDOWA I ZMIANA SPOSOBU UŻYTKOWANIA POMIESZCZEŃ DAWNEJ STOŁÓWKI  
W BUDYNKU INTERNATU ZESPOŁU SZKÓŁ IM. WŁADYSŁAWA SZYBIŃSKIEGO  
W CIESZYNIE, UL. KRASZEWSKIEGO 11 NA SIŁOWNIĘ SZKOLNĄ ORAZ ZAPLECZĘ  
SANITARNO-SZATNIOWE DLA SIŁOWNI I PLANOWANEGO NA TERENIE SZKOŁY  
KOMPLEKSU BOISK SPORTOWYCH ORLIK

ADRES INWESTYCJI:  
Cieszyn  
240301\_1.0054.12/7

INWESTOR:  
Zespół Szkół Im. Władysława Szybińskiego  
ul. Kraszewskiego 11  
43-400 Cieszyn

FAZA:  
PROJEKT  
ARCHITEKTONICZNO-BUDOWLANY

ZESPÓŁ PROJEKTOWY:  
projektant gł. branża arch. MGR INŻ. ARCH. PAULA SZOPA-URYGA  
upr. nr 39/SLOKX/2022/II  
projektant opr. branża arch. MGR INŻ. ARCH. MARTA SMOŁKA  
upr. nr 20/SLOKX/2014

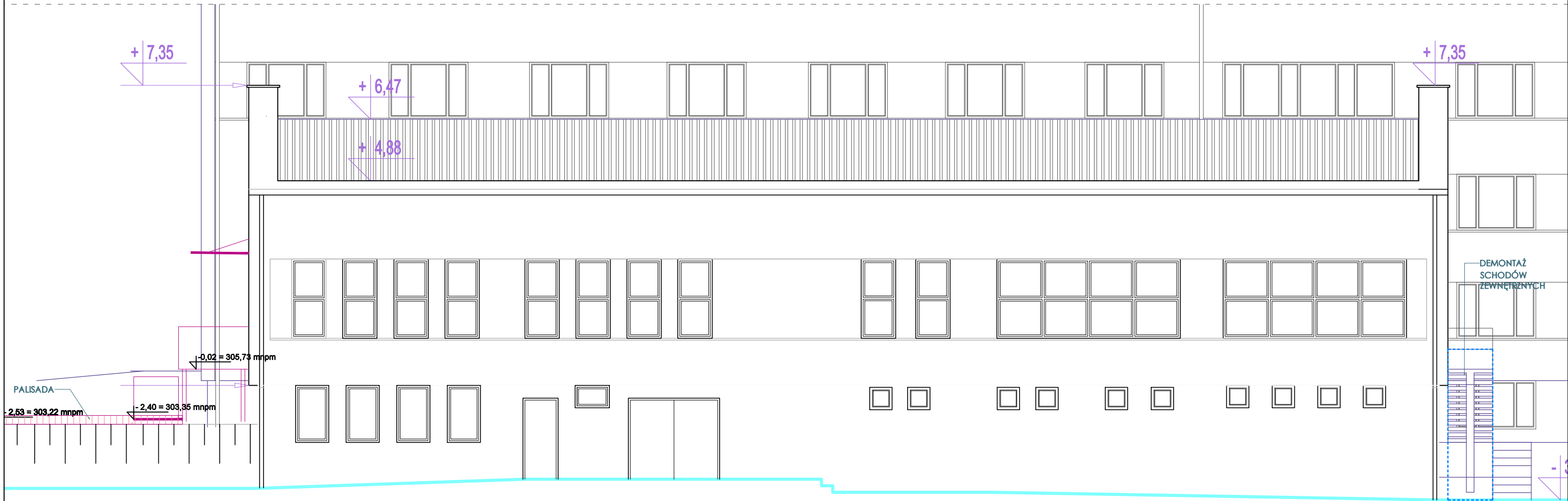
DATA:  
11 / 2024

SKALA:  
1:100

NR RYS:

A-04

SPECJALNOŚĆ  
ARCHITEKTONICZNO-BUDOWLANA



ELEWACJA PÓŁNOCNO - ZACHODNIA

<b>D S W</b> PROJEKT SP. Z O. O. adres: ul. Św. Barbary 14/36, 41-516 Chorzów adres kor.: ul. Młodzieżowa 31, 41-516 Chorzów e-mail: sekretariat@dswprojekt.pl telefon: 736 249 068 strona: dswprojekt.pl						TEMAT RYSUNKU: <b>ELEWACJE</b>		
TEMAT: PRZEBUDOWA I ZMIANA SPOSOBU UŻYTKOWANIA POMIESZCZEŃ DAWNEJ STOŁÓWKI W BUDYNKU INTERNATU ZESPOŁU SZKÓŁ IM. WŁADYSŁAWA SZYBIŃSKIEGO W CIESZYNIE, UL. KRASZEWSKIEGO 11 NA SIŁOWNIĘ SZKOLNĄ ORAZ ZAPLECZĘ SANITARNO-SZATNIOWE DLA SIŁOWNI I PLANOWANEGO NA TERENIE SZKOŁY KOMPLEKSU BOISK SPORTOWYCH ORLIK								
ADRES INWESTYCJI: Cieszyn 240301_1.0054.12/7								
INWESTOR: Zespół Szkół Im. Władysława Szybińskiego ul. Kraszewskiego 11 43-400 Cieszyn			FAZA: PROJEKT ARCHITEKTONICZNO-BUDOWLANY					
ZESPÓŁ PROJEKTOWY: projektant gł. upr. nr 39/SLOKX/2022/II projektant opr. upr. nr 20/SLOKX/2014			branża arch. MGR INŻ. ARCH. PAULA SZOPA-URYGA branża arch. MGR INŻ. ARCH. MARTA SMOLKA			DATA: 11 / 2024	SKALA: 1:100	NR RYS: <b>A-05</b>

SPECJALNOŚĆ  
ARCHITEKTONICZNO-BUDOWLANA